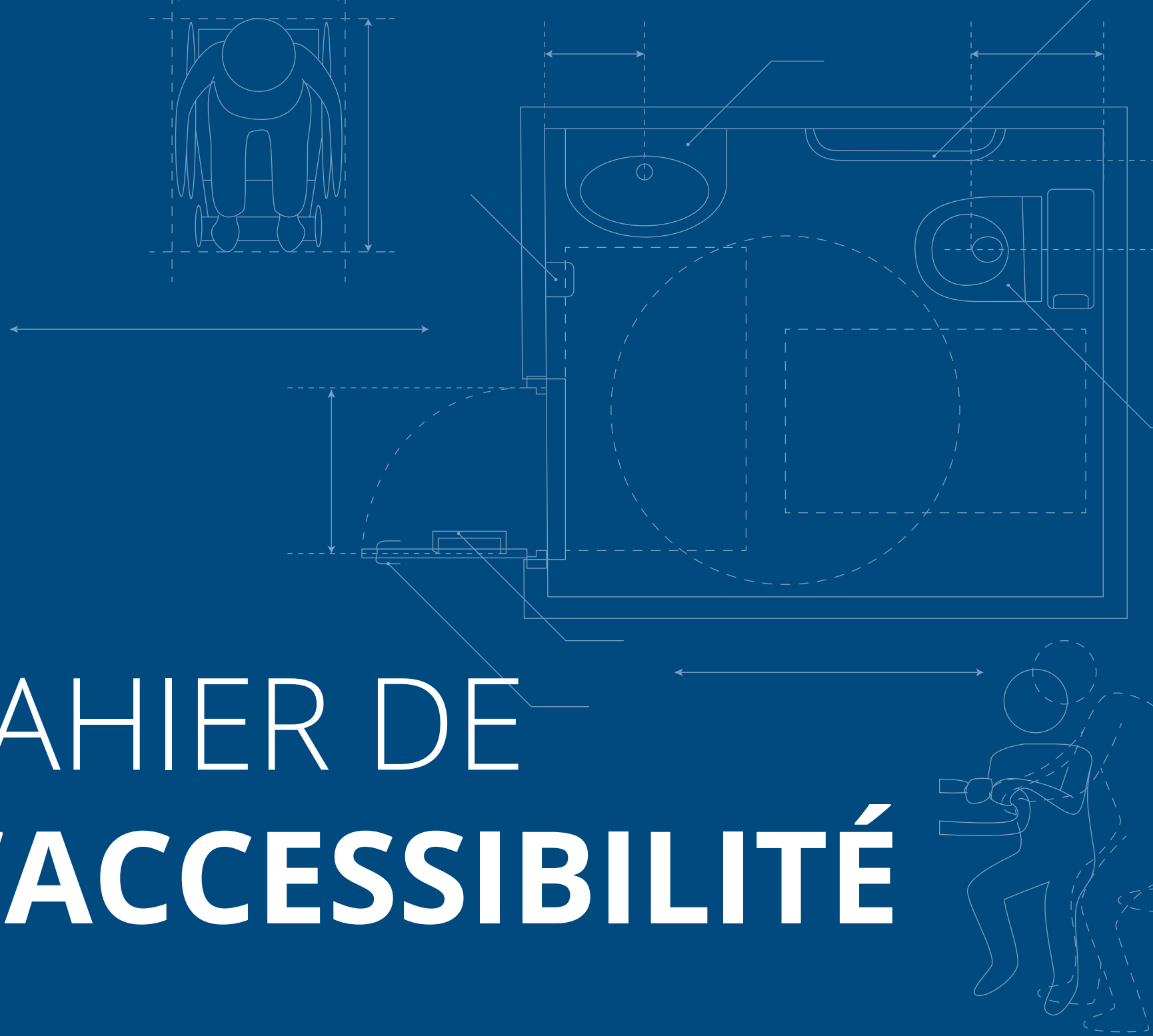




CAHIER DE L'ACCESSIBILITÉ





1	Accessibilité, handicap : définitions et fondamentaux.....	pages 1-3
1.1	La notion de handicap	page 1
1.2	Les différents types de handicap	page 1
1.3	Vivre en fauteuil roulant.....	page 2
1.3.1	Emprise du fauteuil.....	page 2
1.3.2	Voir en fauteuil roulant	page 2
1.3.3	Atteindre en fauteuil roulant.....	page 3
1.3.4	Manœuvre en fauteuil	page 3
2	Guide de choix du matériel.....	pages 4-7
2.1	Choisir une barre selon sa fonction d'usage	page 5
2.1.1	Les différents usages	page 5
2.1.2	Les différentes types de barres.....	page 6
2.2	Choisir le siège de douche selon les capacités motrices et la taille de l'utilisateur	page 7
3	Les aides financières.....	pages 9-10
4	Prescriptions techniques.....	pages 11-15
4.1	Douche accessible.....	pages 11-12
4.2	Cabinet d'aisance	pages 13-14
4.3	cabinet d'aisance, aménagement pour le transfert.....	page 15

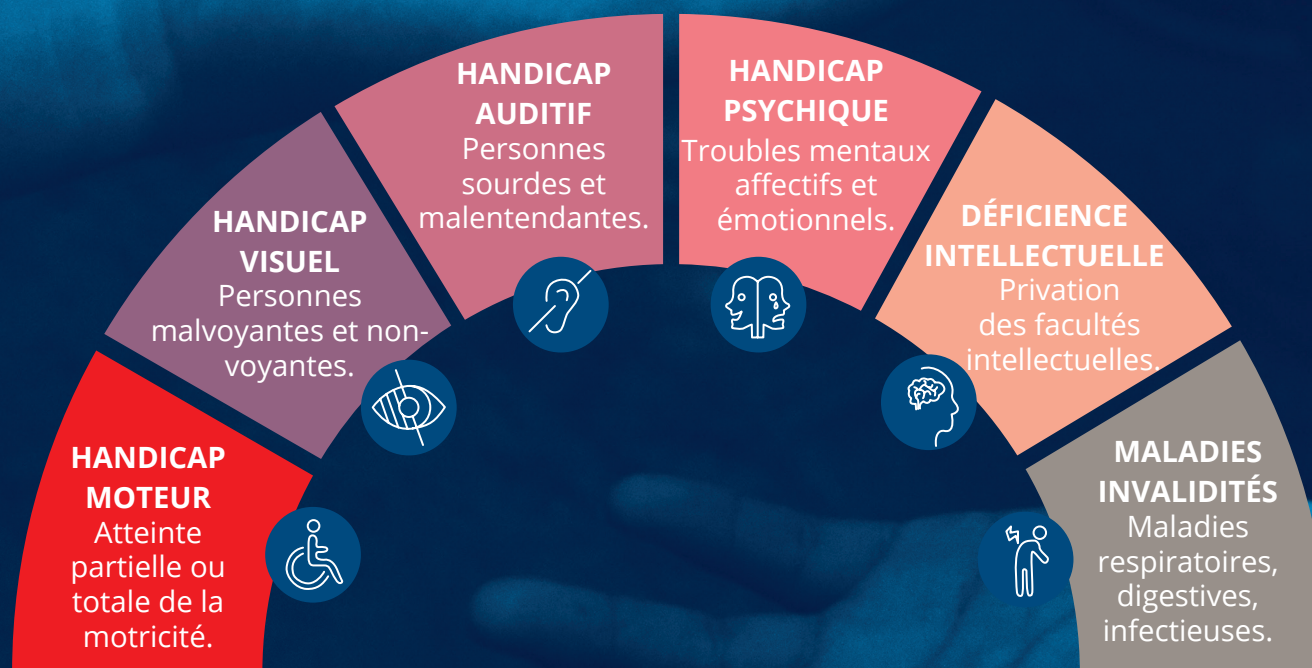
1 ACCESSIBILITÉ, HANDICAP : DÉFINITIONS ET FONDAMENTAUX

1.1 LA NOTION DE HANDICAP

La loi n°2005-102 pour l'égalité des droits et des chances, la participation et la citoyenneté des personnes handicapées a, dans son article 114 défini la notion de handicap :

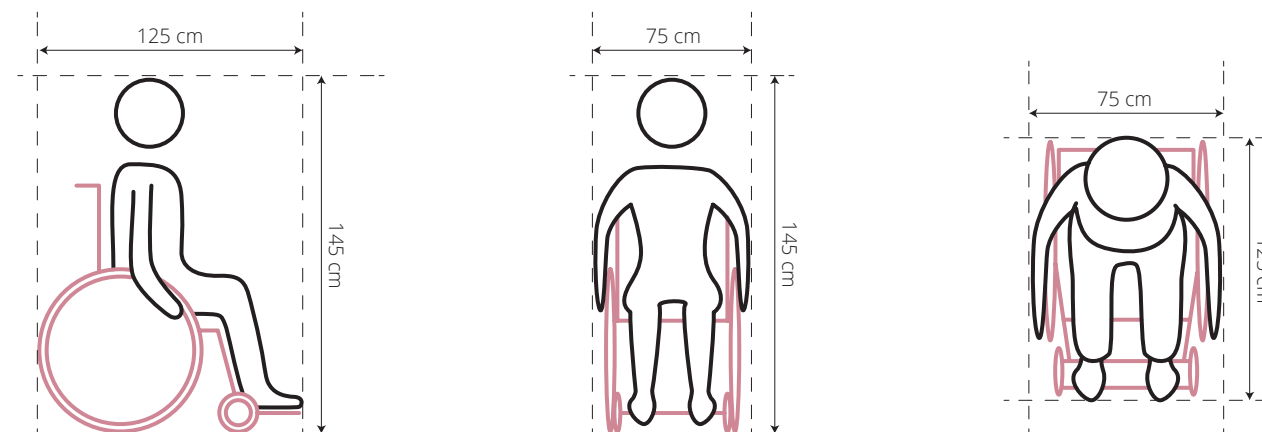
« Constitue un handicap, au sens de la présente loi, toute limitation d'activité ou restriction de participation à la vie en société subie dans son environnement par une personne en raison d'une altération substantielle, durable ou définitive d'une ou plusieurs fonctions physiques, sensorielles, mentales, cognitives ou psychiques, d'un polyhandicap ou d'un trouble de santé invalidant. »

1.2 LES DIFFÉRENTS TYPES DE HANDICAP

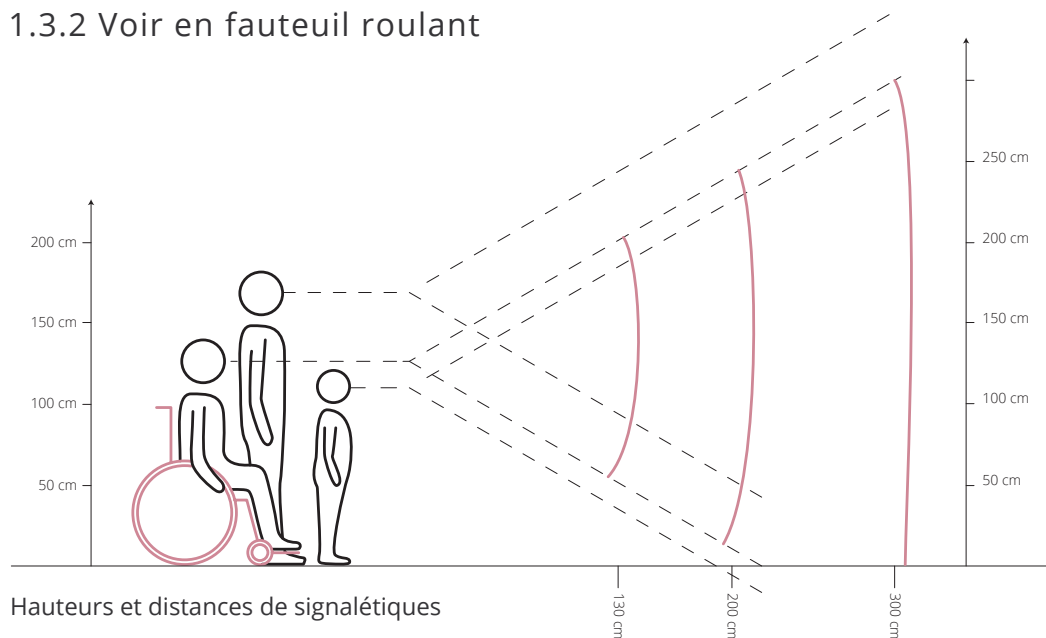


1.3 VIVRE EN FAUTEUIL ROULANT

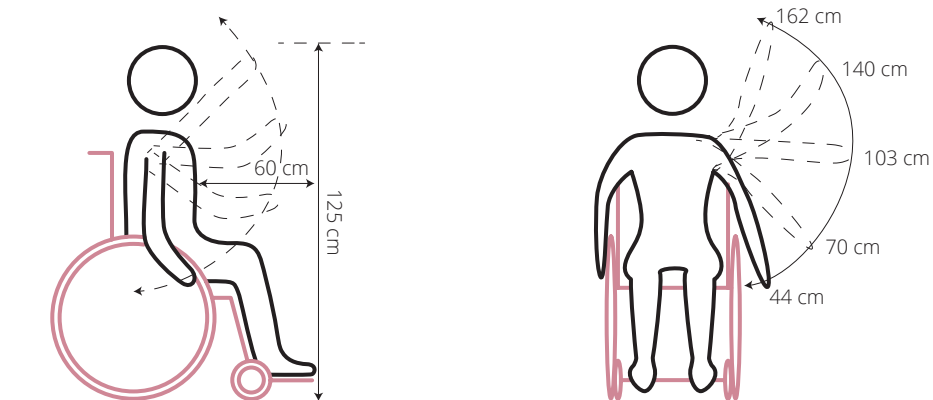
1.3.1 Emprise du fauteuil



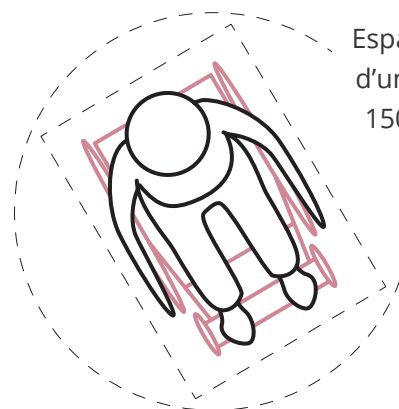
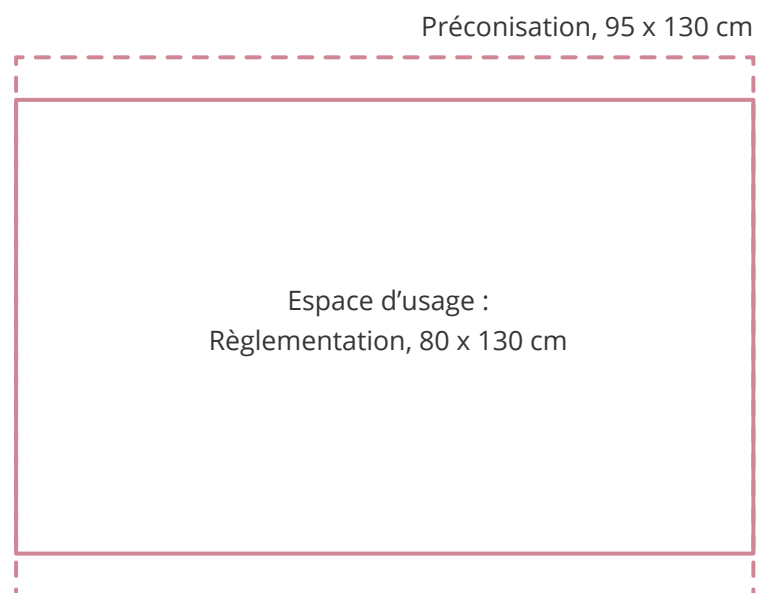
1.3.2 Voir en fauteuil roulant



1.3.3 Atteindre en fauteuil roulant



1.3.4 Manœuvre en fauteuil



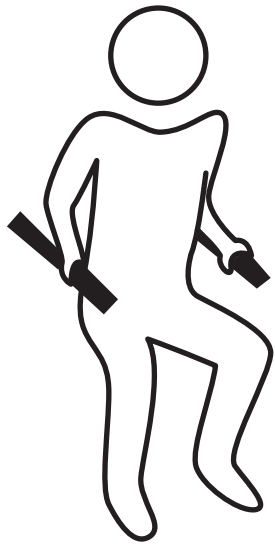
Notez bien, un empiètement de 15 cm est toléré dessus ou dessous un appareil sanitaire.



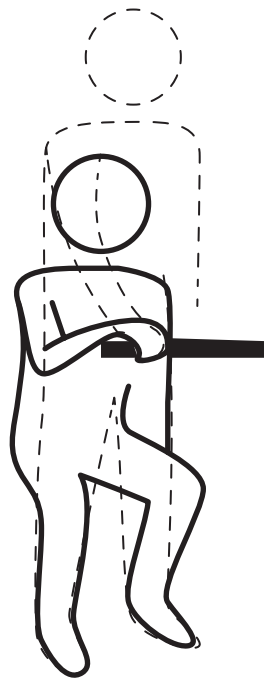
2 GUIDE DE CHOIX DU MATÉRIEL

2.1 CHOISIR UNE BARRE SELON SA FONCTION D'USAGE

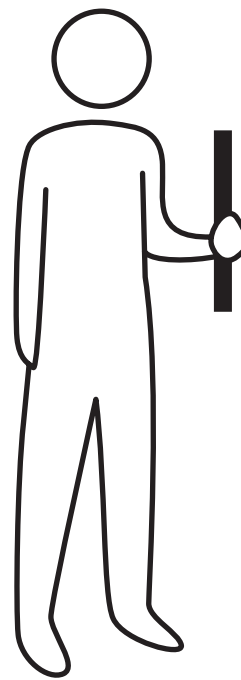
2.1.1 LES DIFFÉRENTS USAGES



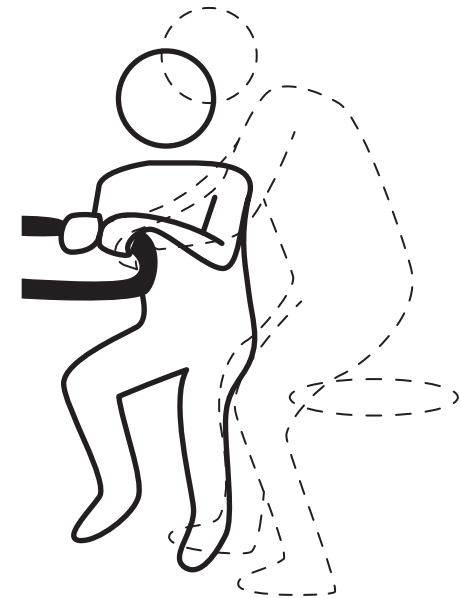
APPUI



RELEVAGE



ÉQUILIBRE



TRANSFERT

2.1.2 LES DIFFÉRENTES TYPES DE BARRES



Barre droite pose horizontale

APPUI - **TRANSFERT**



Barre droite pose oblique

RELEVAGE



Barre droite pose verticale

RELEVAGE - **ÉQUILIBRE**



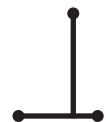
Barre coudée 135°

APPUI - **RELEVAGE** - **TRANSFERT**



Barre coudée 90°

APPUI - **RELEVAGE** - **TRANSFERT** - **ÉQUILIBRE**



Barre de douche en L ou en T

APPUI - **RELEVAGE** - **TRANSFERT** - **ÉQUILIBRE**



Barre relevable pose horizontale

APPUI - **RELEVAGE** - **TRANSFERT**



Barre relevable pose verticale

ÉQUILIBRE



Pourquoi un diamètre 32mm ?

Plusieurs tests ont été menés et il est prouvé que 32mm est le diamètre qui permet de maximiser la force lors d'un transfert et ainsi alléger le poids à porter par l'aidant.

Sous 32mm, la force déployée est principalement logée dans le poignet alors qu'à 32mm la force est déployée dans TOUT l'avant bras.

Ce diamètre répond aux recommandations du CSTB.

2.2 CHOISIR LE SIÈGE DE DOUCHE SELON LES CAPACITÉS MOTRICES ET LA TAILLE DE L'UTILISATEUR

03

BESOIN D'UNE TIERCE PERSONNE POUR FAIRE SA TOILETTE.

Un siège de douche avec coussin et dossier pour améliorer le bien être, des accoudoirs pour aider le maintien. Assises en U pour faciliter la toilette.



Pour un usage quotidien de longue durée

02

DIFFICULTÉ À RESTER DEBOUT PENDANT LA TOILETTE .

Un siège de douche avec coussin pour assurer le confort et éventuellement des barres latérales pour assurer la stabilité.



Pour un usage fréquent de courte durée

01

SE SENTIR SÉCURISÉ DANS L'ESPACE DE DOUCHE TOUT EN GARDANT L'ESTHÉTISME.

Un tabouret design ou un siège de douche compact et moderne.



Pour un usage occasionnel



*Optez pour des sièges
à pieds réglables !*



3 LES AIDES FINANCIÈRES



Prorogé jusqu'au
31/12/2020

Le crédit d'impôt !

✓ Accessible à tous !



Seulement pour les installations faites par un professionnel

La déduction est faite l'année suivante à hauteur de

25%

Matériel éligible
(liste non exhaustive)



Équipements sanitaires : siège de douche, lavabos, élévateur de bain, ...

Équipements de sécurité et d'accessibilité : barres d'appui, mobiliers à hauteur réglables, sol anti dérapant, miroirs inclinables, ...

Les dépenses sont plafonnées à :

5 000 € pour une personne seule

10 000 € pour un couple soumis à imposition commune



Aide de la Caisse des retraites



Sous conditions

Pour la réalisation de travaux d'aménagement du logement afin de prévenir la perte d'autonomie.

Être retraité(e) du régime général de la sécurité sociale, Minimum 55 ans, GIR 5 ou 6.



Plafond fixé à 3000€/an

35% À 50% DU MONTANT DES TRAVAUX PRIS EN CHARGE !

Pour les foyers modestes ou très modestes. Vous êtes peut-être éligible, ça vaut la peine de vérifier !



Aide de l'ANAH

(Agence Nationale de l'Habitat)



IL FAUT OUVRIR LE DOSSIER AVANT LA SIGNATURE DES DEVIS



Sous conditions de ressources



Plan d'Investissement Action Logement

Parc privé des foyers modestes

€ Sous conditions
de ressources



1 milliard d'euro
pour la rénovation
de 200 000
salles de bains



MONTANT
DE 5000€
PAR FOYER
CUMULABLES
AVEC D'AUTRES
AIDES POUVANT
COUVRIR

100%
DES DÉPENSES !

Travaux éligibles :



Aménagement
sanitaires :

remplacement
baignoire par douche,
lavabo PMR,
adaptation WC

Pour les logements
de plus de 15 ans.

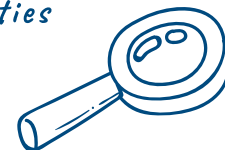


Et pour les bailleurs sociaux ?



DÉGREVEMENT
DE LA TFPB
D'UNE EXONÉRATION
TOTALE DE LA TAXE FONCIÈRE

Elles concernent tant les travaux
réalisés à l'extérieur des locaux
pour en faciliter l'accès, notamment
les travaux concernant les parties
communes dans un immeuble,
que les dépenses réalisées
à l'intérieur des logements.

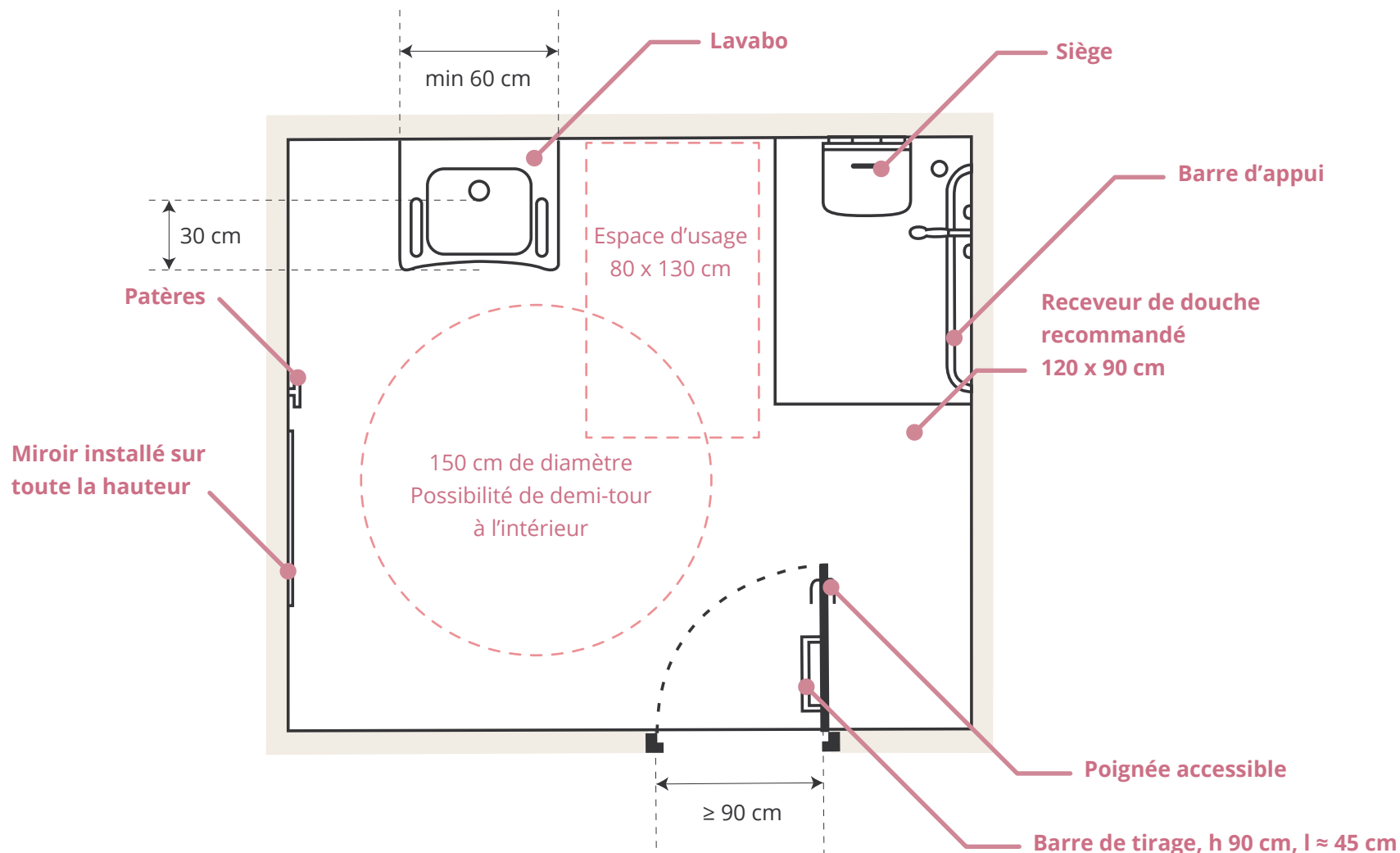


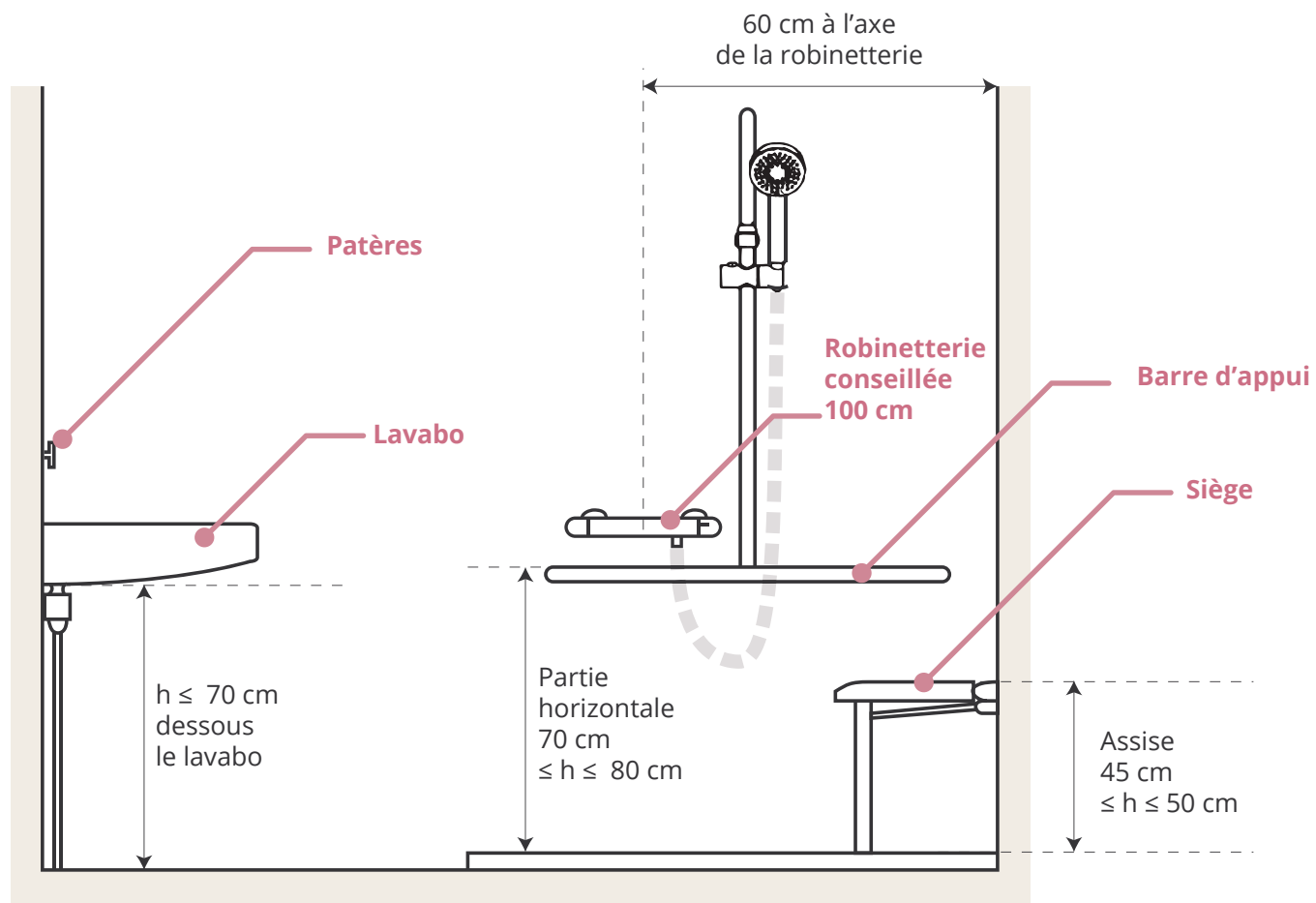
Pour les logements
de plus de 15 ans.



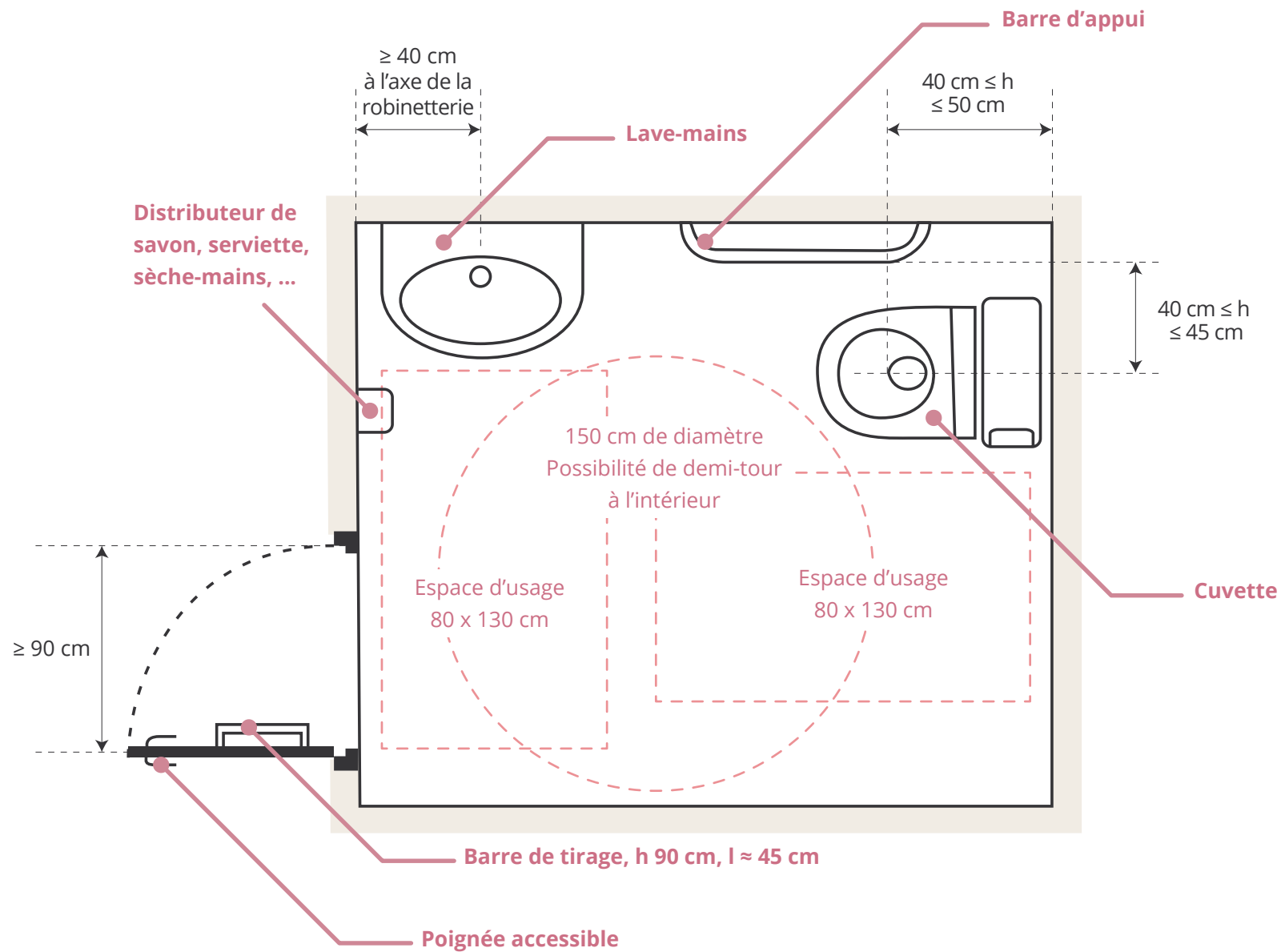
4 PRESCRIPTIONS TECHNIQUES

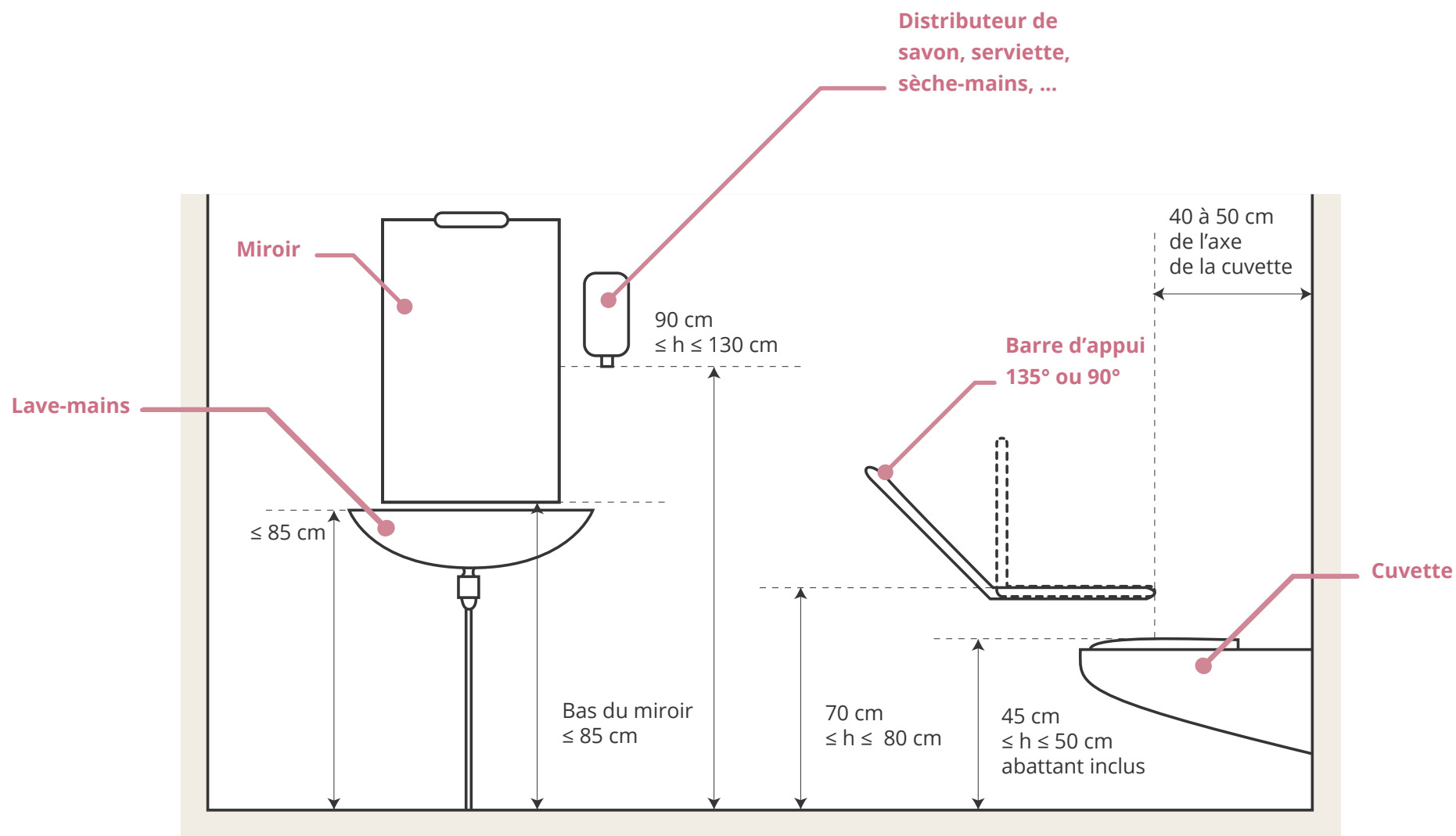
4.1 DOUCHE ACCESSIBLE





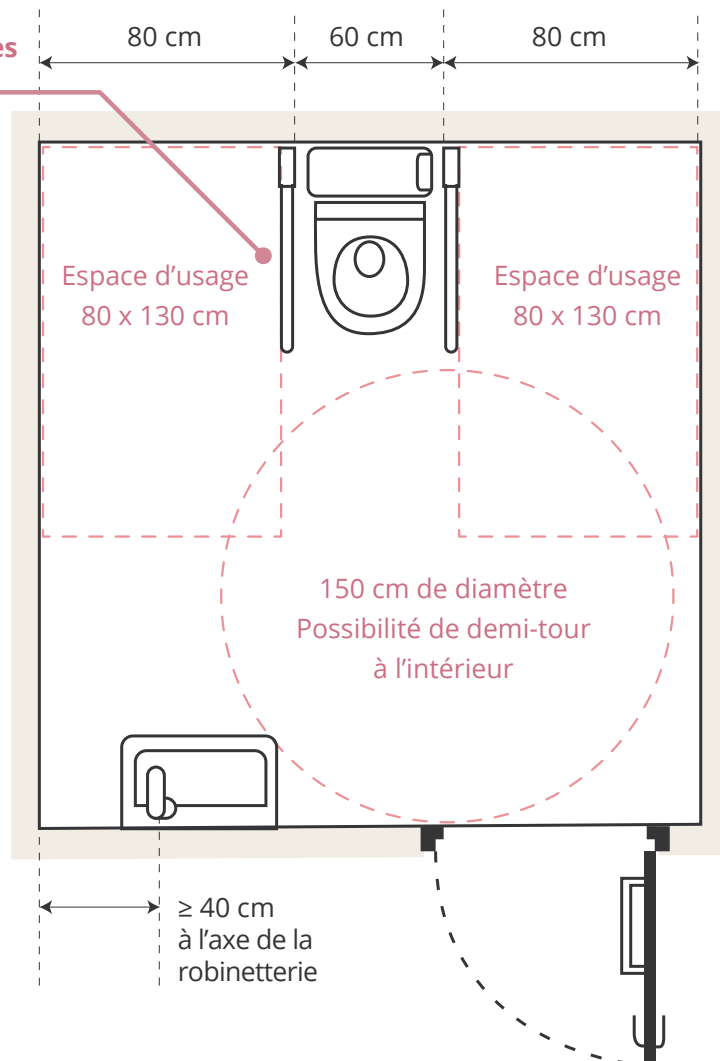
4.2 CABINET D'AISANCE NEUF





4.3 CABINET D'AISANCE NEUF, AMÉNAGEMENT POUR LE TRANSFERT GAUCHE ET DROITE

Barres d'appui
latérales rabattables
 $70\text{ cm} \leq h \leq 80\text{ cm}$



OU

